

Настройка PPTP на Windows 7

пошаговая инструкция с картинками

Приветствуем Вас на нашем сайте! В этой инструкции вы узнаете, как настроить VPN-подключение по протоколу PPTP для операционной системы Windows 7.

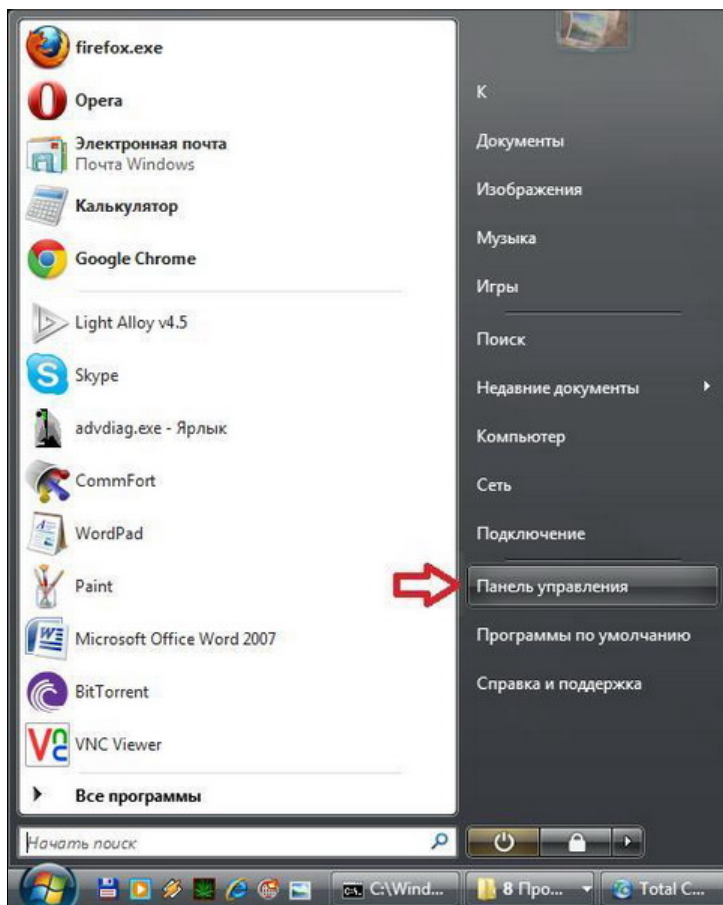
Напомним, VPN (Virtual Private Network) – это технология, которую используют для доступа к защищенной сети (сетям) посредством общедоступной сети Интернет. При помощи VPN-канала можно защитить свою информацию, зашифровав ее и передав внутри VPN-сессии. Кроме этого VPN является дешевой альтернативой дорогостоящему выделенному каналу связи.

Для настройки VPN по протоколу PPTP для ОС Windows 7 Вам понадобятся:

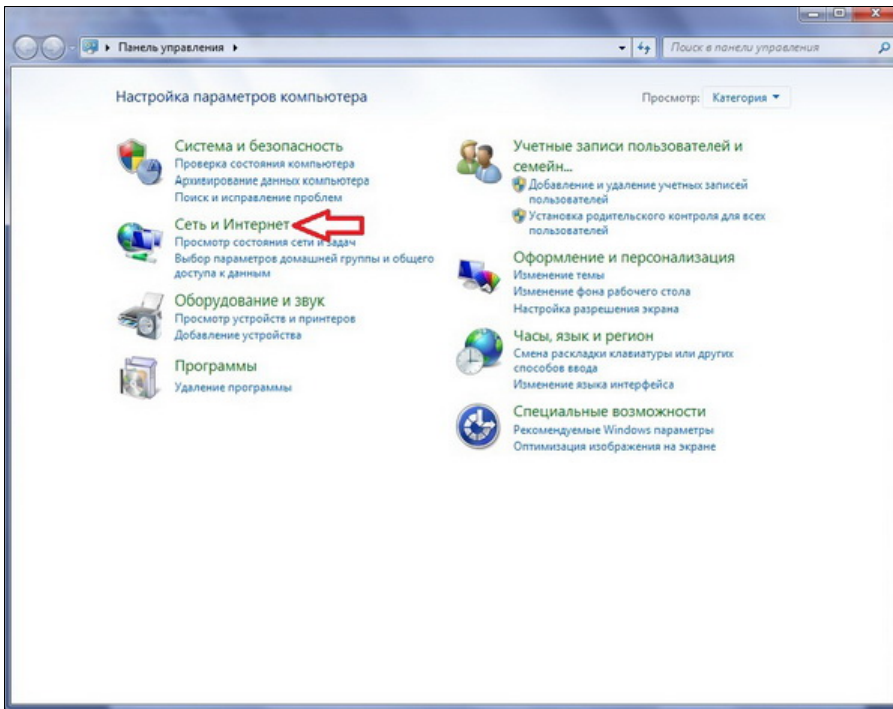
- ОС Windows 7;
- адрес VPN-сервера, к которому будет осуществляться подключение по протоколу PPTP;
- логин и пароль.

На этом теоретическая часть закончена, приступим к практике.

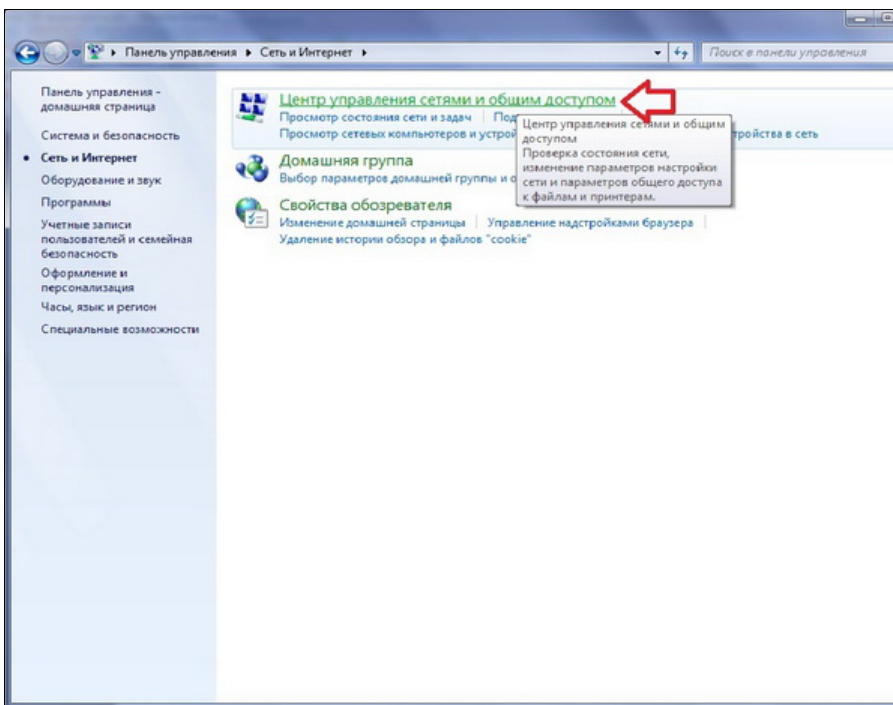
1. Открываем меню "Пуск" и переходим в "Панель управления" Вашим компьютером



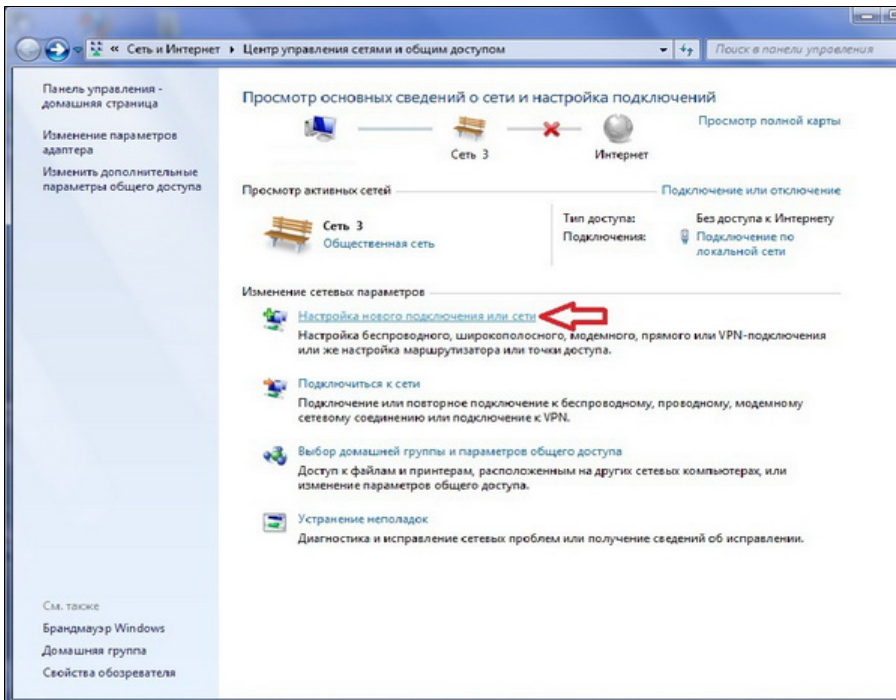
2. Затем выбираем раздел "Сеть и Интернет"



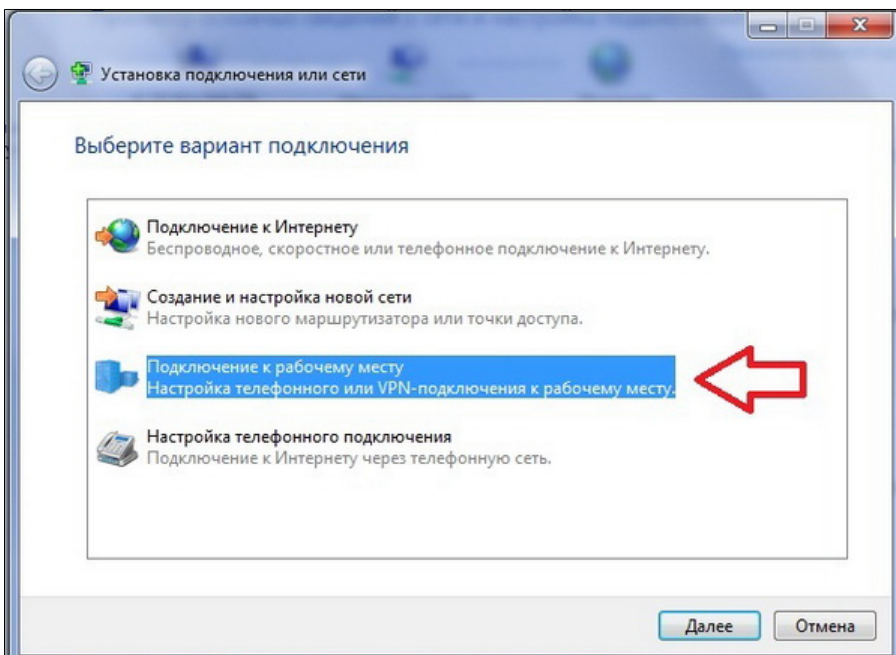
3. В открывшемся окне выбираем "Центр управления сетями и общим доступом"



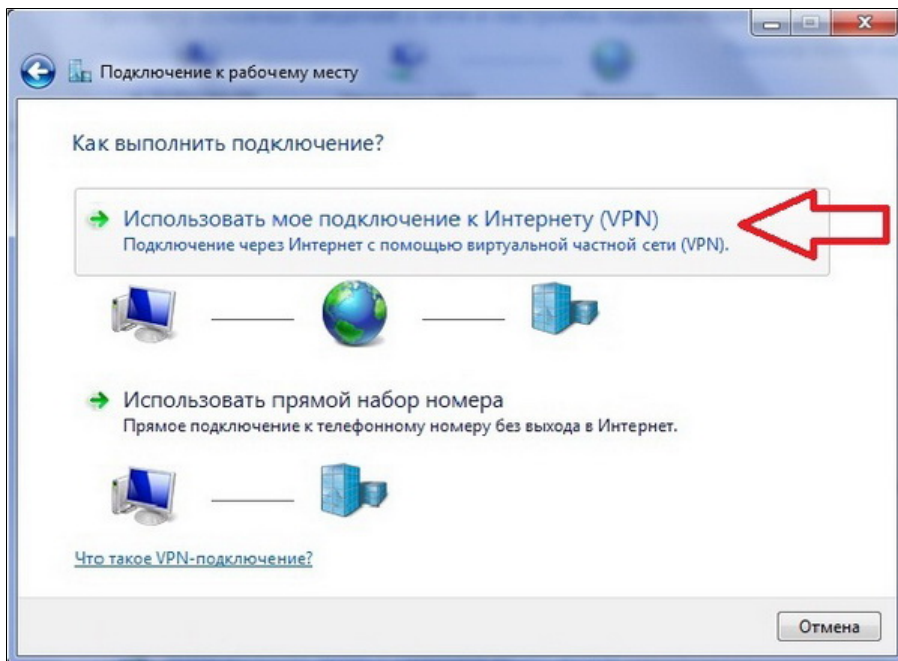
4. На следующем этапе выбираем пункт "Настройка нового подключения или сети"



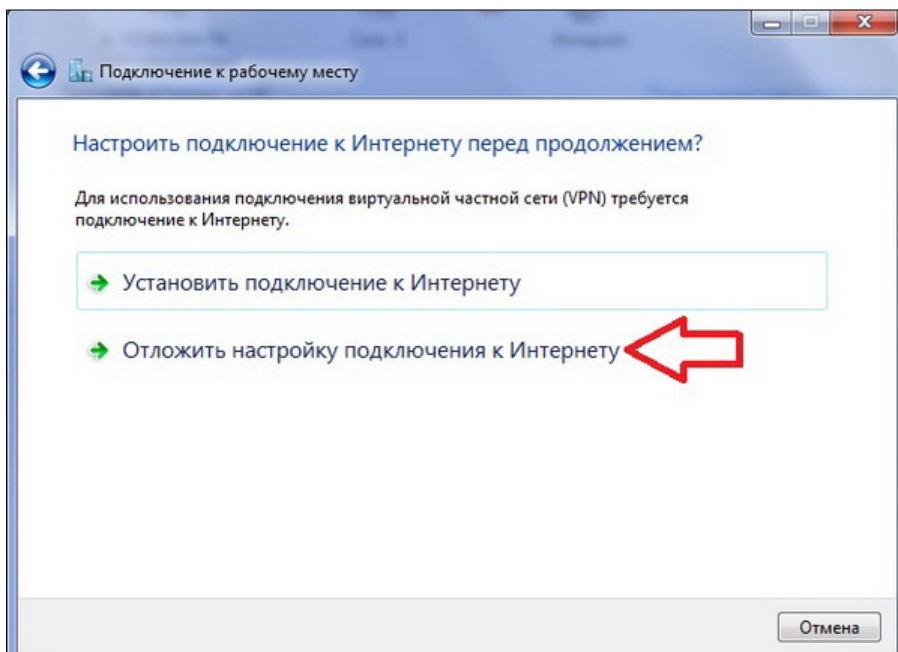
5. Во вновь открывшемся окне выбираем пункт "Подключение к рабочему месту"



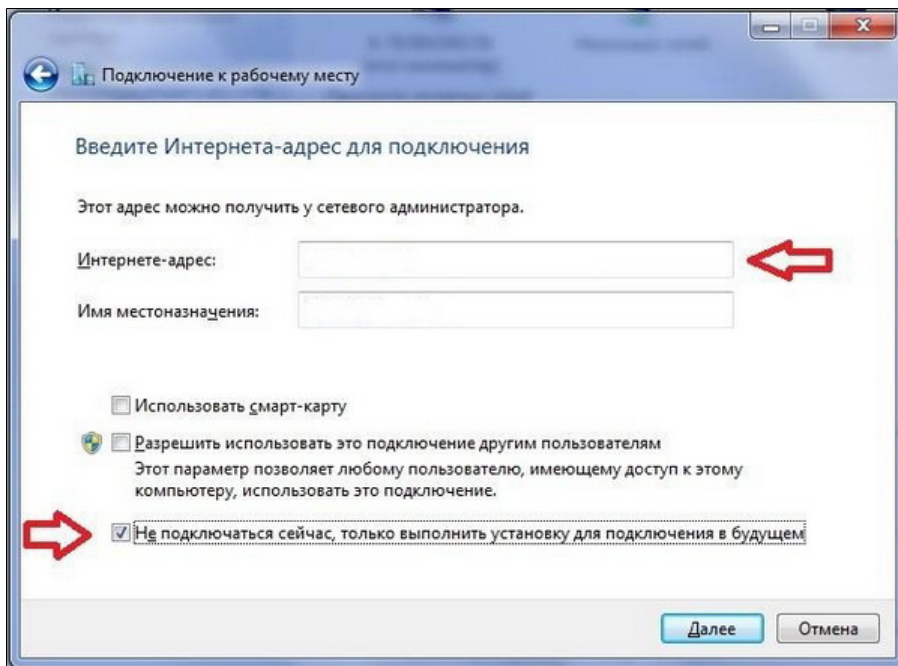
6. В новом окне выбираем пункт "Использовать мое подключение к Интернету (VPN)"



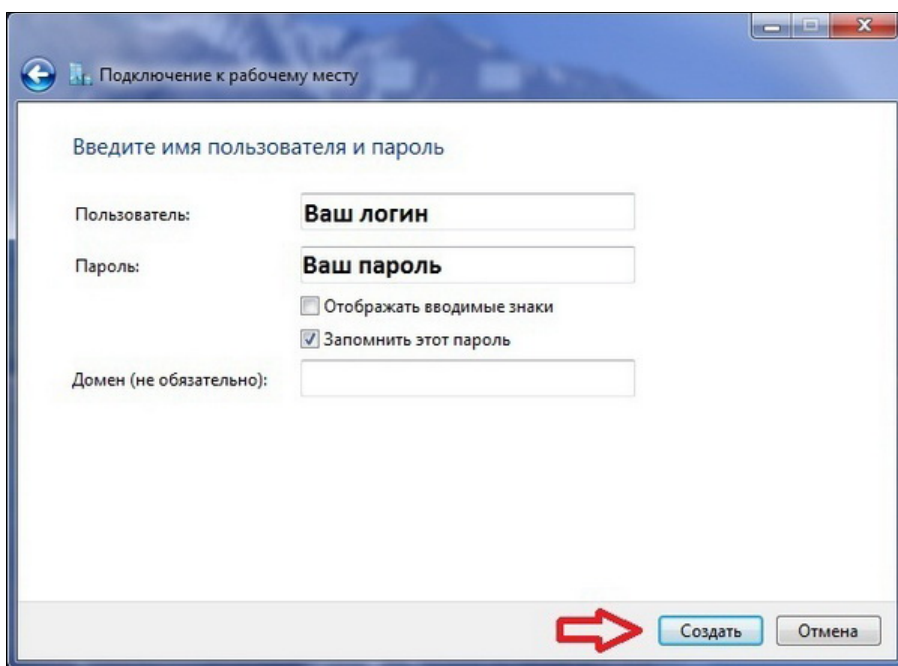
7. Далее вам будет предложено установить подключение к Интернету сразу либо отложить это действие, выбираем "Отложить настройку подключения к Интернету"



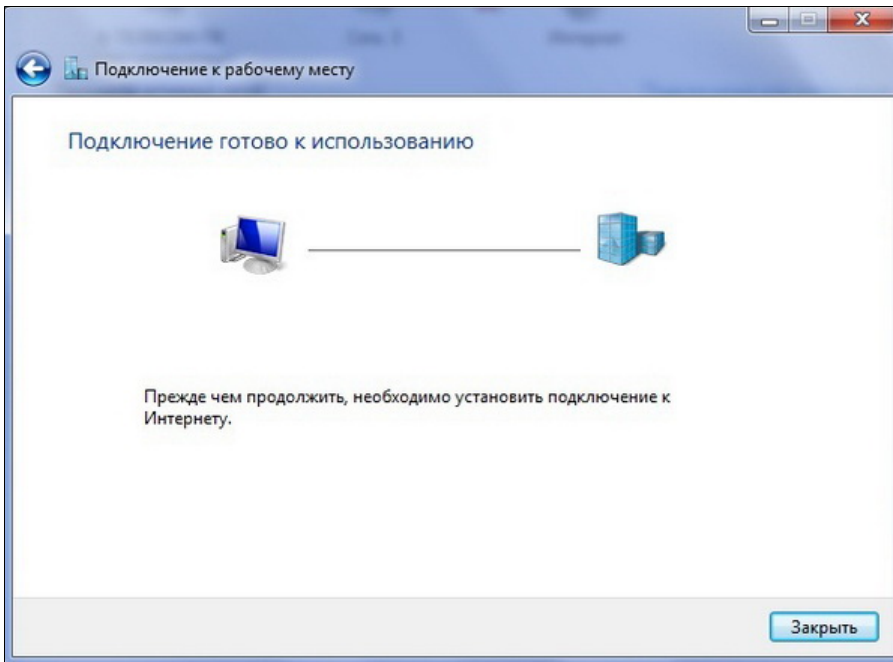
8. В открывшемся окне в поле "Интернет-адрес" вводим адрес вашего VPN-сервера, в поле "Имя местоназначения" вводим название подключения, которое можно выбрать произвольно



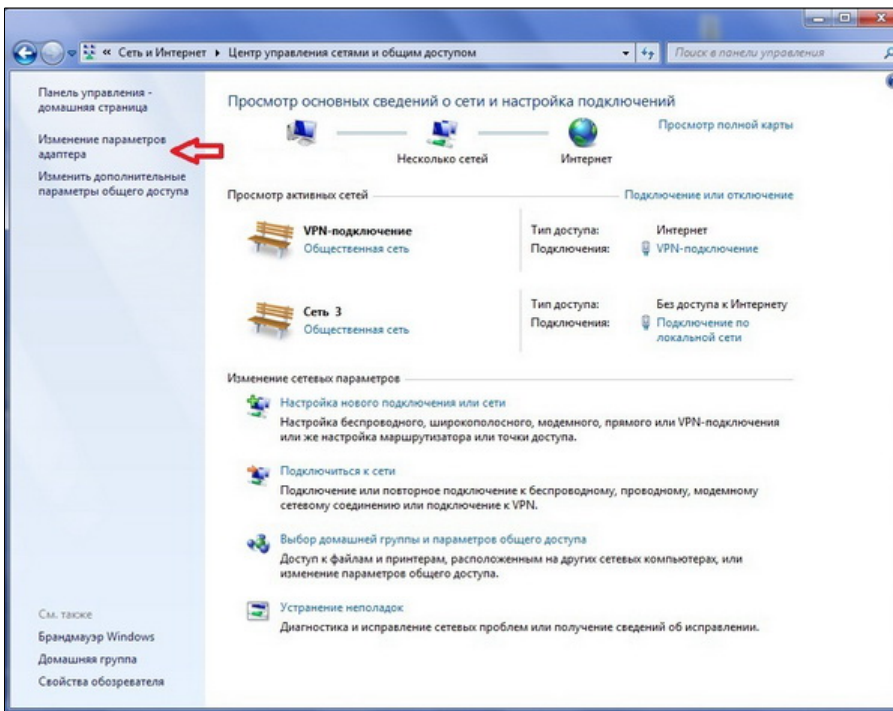
9. В следующем окне вводим логин и пароль, которые прописаны на сервере VPN. В поле "Запомнить этот пароль" ставим "галочку", что бы не вводить его при каждом подключении



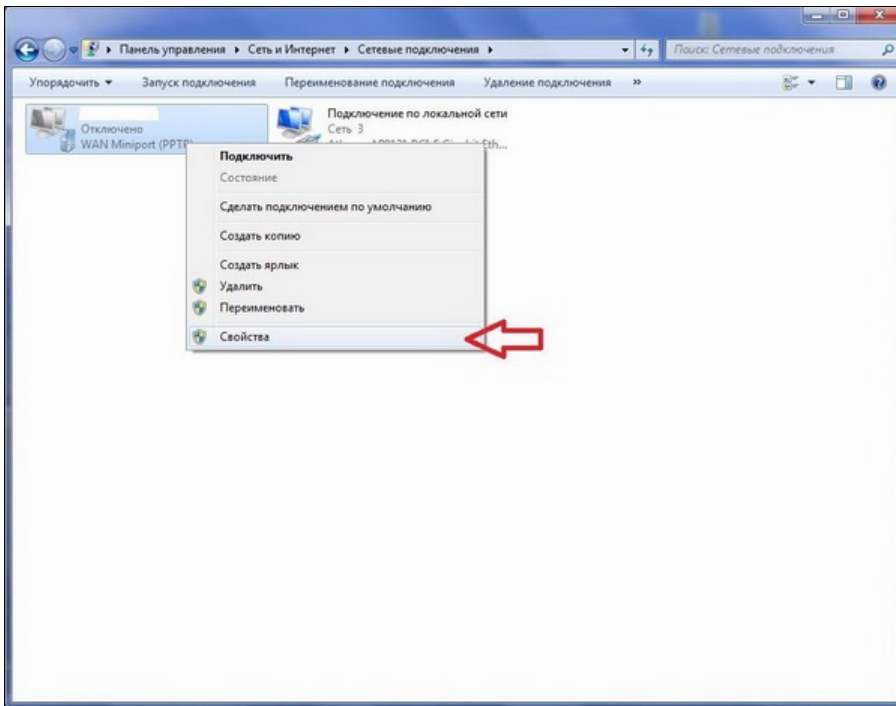
10. После перечисленных действий подключение готово к использованию, нажимаем кнопку "закреть"



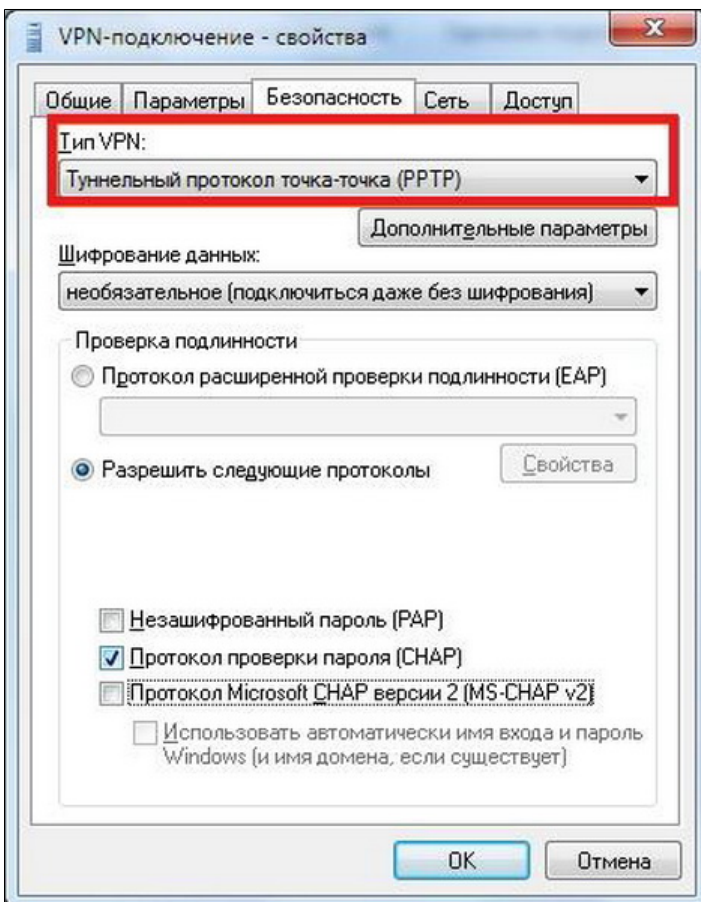
11. После этого заходим снова в меню Пуск, затем в Панель управления, Сеть и Интернет, Управление сетями и общим доступом, где выбираем пункт "Изменение параметров адаптера"



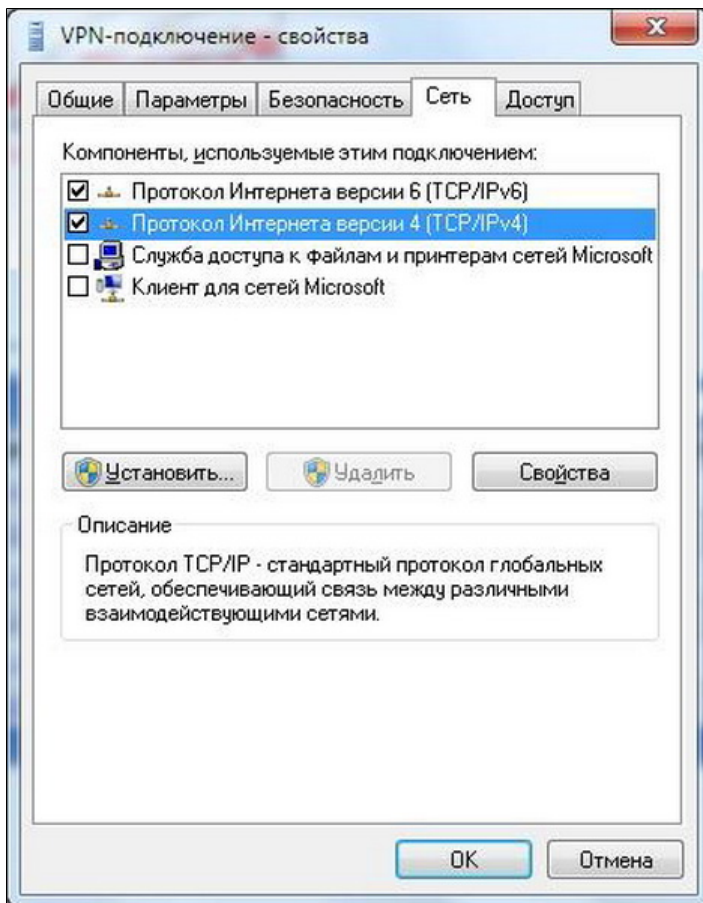
12. Находим в этом окне наше VPN-подключение, кликаем по нему правой кнопкой мышки и переходим в его свойства



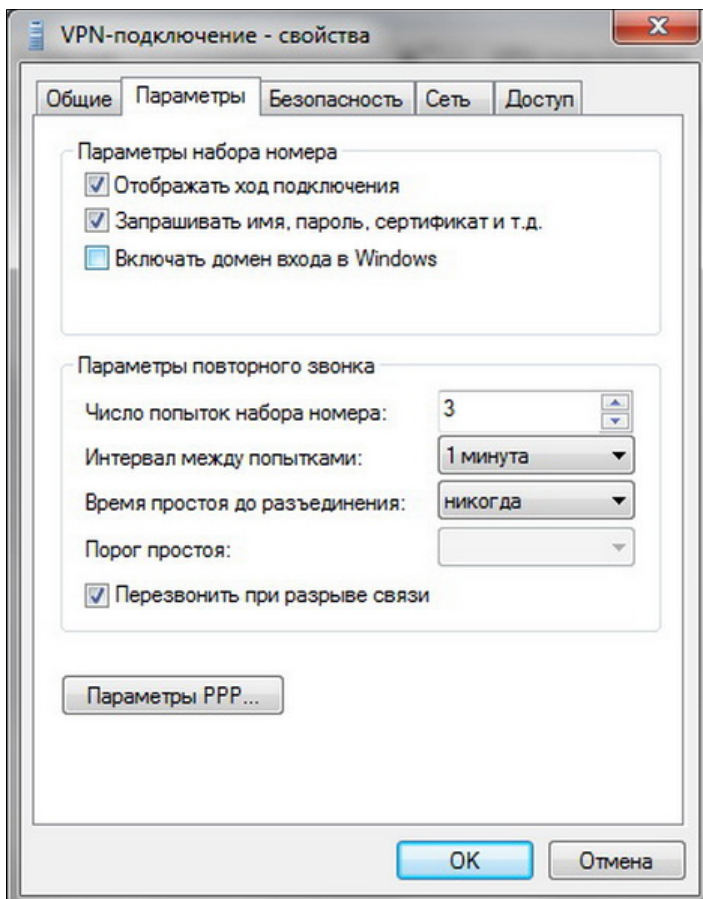
13. Далее переходим на вкладку "Безопасность", где в поле «Тип VPN» выбираем "Туннельный протокол точка-точка (PPTP)", в поле "Шифрование данных" выбираем "необязательное"



14. В этом же окне, только на вкладке «Сеть» убираем "галочки" напротив пунктов: "Клиент для сетей Microsoft" и "Служба доступа к файлам и принтерам сетей Microsoft"



15. Далее в этом же окне переходим на вкладку «Параметры» и убираем "галочку" напротив пункта "Включать домен входа в Windows", после чего нажимаем "OK".



На этом настройка VPN по протоколу PPTP для операционной системы Windows 7 завершена и VPN-соединение готово к использованию.